

# МНОГОЛУЧЕВОЙ ЭХОЛОТ С ФУНКЦИЕЙ ГБО

## ДЛЯ ПОЛУЧЕНИЯ АКУСТИЧЕСКОГО ИЗОБРАЖЕНИЯ ОБЪЕКТОВ



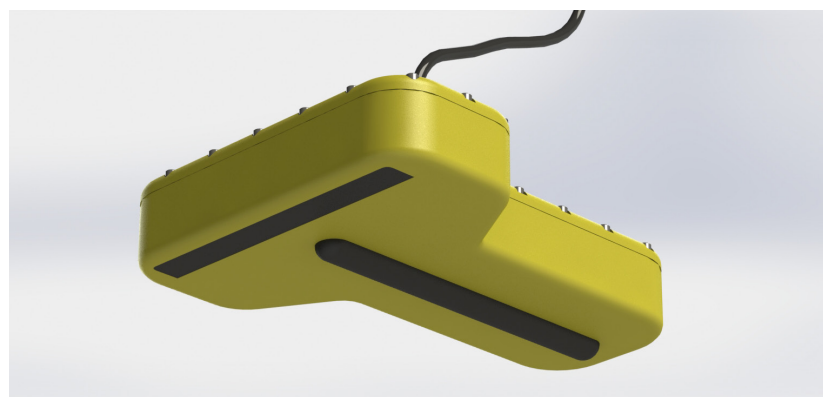
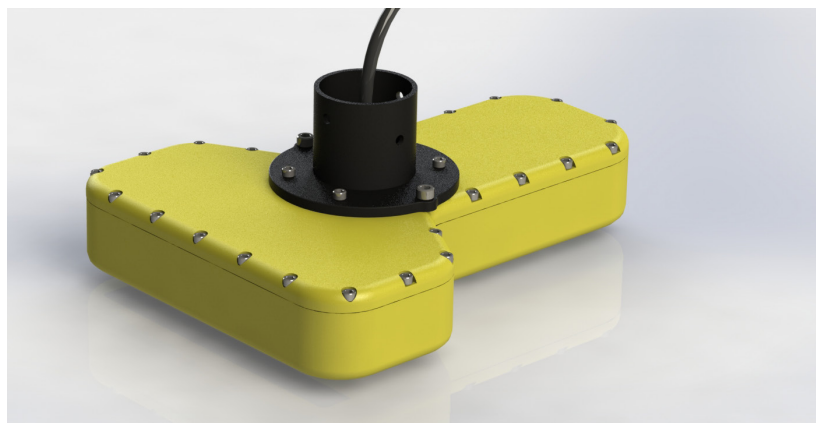
АО «АКИН»  
www.akin.ru  
www.concern-agat.ru

Многолучевой эхолот с функцией гидролокатора бокового обзора предназначен для профилирования рельефа дна и поиска объектов на дне и в водной толще

### ОСОБЕННОСТИ:

- ▶ Широкая полоса обзора дна
- ▶ Возможность контроля объектов в одной толще
- ▶ Воспроизведение изображений в реальном времени
- ▶ Обработка и графическое отображение выполняются на защищенном ПК / ноутбуке

Многолучевой эхолот с функцией ГБО АО «АКИН» позволяет не только точно промерять глубины, но и имеет возможности обследования подводных объектов (трубопроводов, добычных комплексов, затонувших объектов и т.д.)



### Техническая характеристика

Техническая характеристика	Значение
Рабочая частота	300 кГц
Наклонная дальность действия	200 м
Ширина сектора обзора	120 град.
Ширина луча в режиме МЛЭ	1 x 1 град.
Ширина луча в режиме ГБО	0,8 x 60 град.
Разрешение по дистанции	3 см
Интерфейс	Gigabit Ethernet
Напряжение питания	24 – 75 В
Потребляемая мощность	не более 30 Вт
Рабочая глубина	до 300 м
Габариты	300 x 400 x 60 мм
Вес в воздухе	не более 10 кгс



АКЦИОНЕРНОЕ ОБЩЕСТВО  
**КОНЦЕРН МОРИНФОРМСИСТЕМА-АГАТ**  
АКЦИОНЕРНОЕ ОБЩЕСТВО  
**АКУСТИЧЕСКИЙ ИНСТИТУТ ИМЕНИ АКАДЕМИКА Н.Н. АНДРЕЕВА**



Россия, 117036, Москва, ул. Шверника, 4  
Тел.: +7 (499) 126-7401  
Факс: +7 (499) 126-8411  
www.akin.ru info@akin.ru